

Nevroendokrin kreft



Konstituert overlege dr.med. Henning Langen Stokmo

CARCINORS

FORSKNINGSPRIS 2015



CarciNor



CARCINORS FORSKNINGSFOND FOR NET-KREFT

Søk om
forskningsmidler
fra CarciNor

CarciNor har tildelt kr. 50.000,-
til forskning på neuroendokrin kreft:

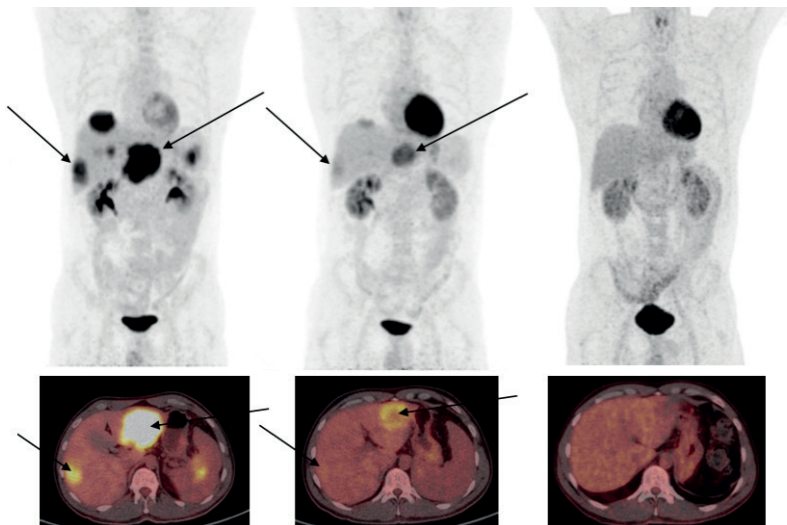
Association between Ki-67 proliferation index and maximum standard uptake value (SUVmax) on 18F-FDG-PET in advanced WHO G3 gastroenteropancreatic neuroendocrine carcinomas (GEPNECs).

Studiens formål

Hovedformålet er å påvise en sammenheng mellom proliferasjonsmarkøren Ki-67 (antall celler i deling, angitt i prosent) ved histopatologisk undersøkelse og opptaksintensiteten (SUV-verdien) ved 18F-FDG-PET undersøkelse for gastroenteropankreatiske neuroendokrine karsinom (GEP-NEC).

Flere tidligere studier har vist at pasienter med neuroendokrine tumores (NET) som har et høyt opptak av sukker, glukoseanalogen 18F-FDG påvist ved en PET undersøkelse, har en mer aggressiv NET enn de som har NET med lavt- eller manglende opptak. NEC har derfor generelt en høyere opptaksintensitet ved 18F-FDG-PET. Således kan en tenke seg at 18F-FDG-PET kan være en meget god måte å kartlegge hele sykdomsutbredelsen og dens biologi (sukkerstoffs kifte) i ulike lesjoner, uten å måtte forteta vevsprøver av alle lesjoner for å anslå Ki-67, og dermed hjelpe til å sikre en korrekt gradering av en NET. Vi vet at primærsvulst og metastaser gjerne har ulikt antall celler i deling, og dermed en forskjellig Ki-67, og dersom en tar en vevsprøve fra en metastase med lav Ki-67 kan en risikere å feilklassifisere NET.

Bilde: 18F-FDG-PET/CT-undersøkelse på tre forskjellige tidspunkt.



Prosjektansvarlig

Henning Langen Stokmo, konstituert overlege og lege i spesialisering. Klinikk for Diagnostikk og Intervensjon, Avdeling for Radiologi og Nukleærmedisin, Seksjon for Nukleærmedisin.

Studiegruppen består av følgende leger ved Oslo Universitetssykehus:

- *Mona-Elisabeth Revheim*, overlege og spesialist i nukleærmedisin. Klinikk for Diagnostikk og Intervensjon, Avdeling for Radiologi og Nukleærmedisin, Seksjon for Nukleærmedisin
- *Geir Olav Hjortland*, overlege og spesialist i onkologi, Kreft-, kirurgi og transplantasjonsklinikken, Avdeling for kreftbehandling
- *Brit Dybdahl*, overlege og spesialist i onkologi. Kreft-, kirurgi og transplantasjonsklinikken, Avdeling for kreftbehandling.
- *Inger Marie Bowitz Lothe*, overlege og spesialist i patologi. Klinikk for Diagnostikk og Intervensjon, Avdeling for patologi
- *Ivar Prydz Gladhaug*, Professor og Instituttleder, Institutt for Klinisk Medisin, Universitetet i Oslo. Kreft-, kirurgi og transplantasjonsklinikken, Avdeling for Gastro- og Barnekirurgi.
- *Sven-Petter Haugvik*, PhD-student og lege i spesialisering. Kreft-, kirurgi og transplantasjonsklinikken, Avdeling for Gastro- og Barnekirurgi.

CarciNor deler årlig ut midler til relevante forskningsprosjekter på nevroendokrin kreft. For 2015 har CarciNor tildelt kr. 100.000,- fordelt på to prosjekter innen NET-kreft.

STØTT CARCINORS FORSKNINGSFOND

CarciNors forskningspris er gjort mulig gjennom store og små bidrag til vårt forskningsfond fra foreningens medlemmer og støttespillere. Alle gaver til CarciNors forskningsfond går til forskning på NET-kreft. Les mer om forskningsfondet og skattefordeler på våre nettsider. CarciNors forskningskonto 5082.07.66331

CARCINOR FOR ALLE SOM ER ENGASJERT I NET-KREFT. STØTT KREFTSAKEN, STØTT CARCINOR BLI MEDLEM!

WWW.CARCINOR.NO

CarciNor er en forening som arbeider for å bedre livsvilkår for personer med NET-kreft og deres pårørende.
CarciNor er en forening for alle som er engasjert i NET-kreft.

NET-kreft er en sjelden kreftsykdom i gruppen neuroendokrine tumorer (NET), carcinoid. NET-kreft er et samlebegrep på en rekke hormonproduserende kreftsvulster som i hovedsak blir funnet i tarmsystemet eller i lungene, men også i andre av kroppens organer. Sykdommen er vanskelig å diagnostisere og er ofte blitt kronisk når den oppdages.



POSTADRESSE:

CARCINOR
PB 8, SENTRUM
0101 OSLO

BESØKSADRESSE:

CARCINOR
RÅDHUSGT. 4
0151 OSLO



#CARCINOR
@CARCINOR

TLF: 21420680
www.carcinor.no

Tilsluttet:



KREFTFORENINGEN